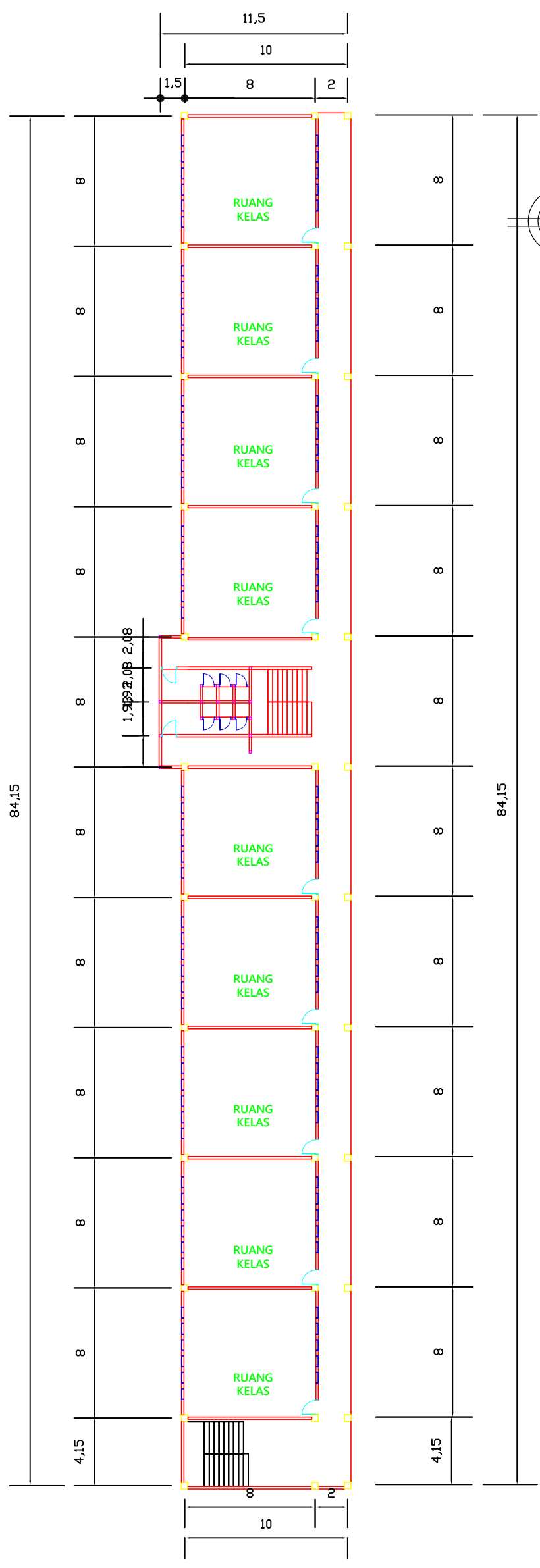


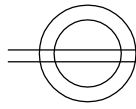
DENAH LANTAI 1 GEDUNG SEKOLAH

SKALA 1:300

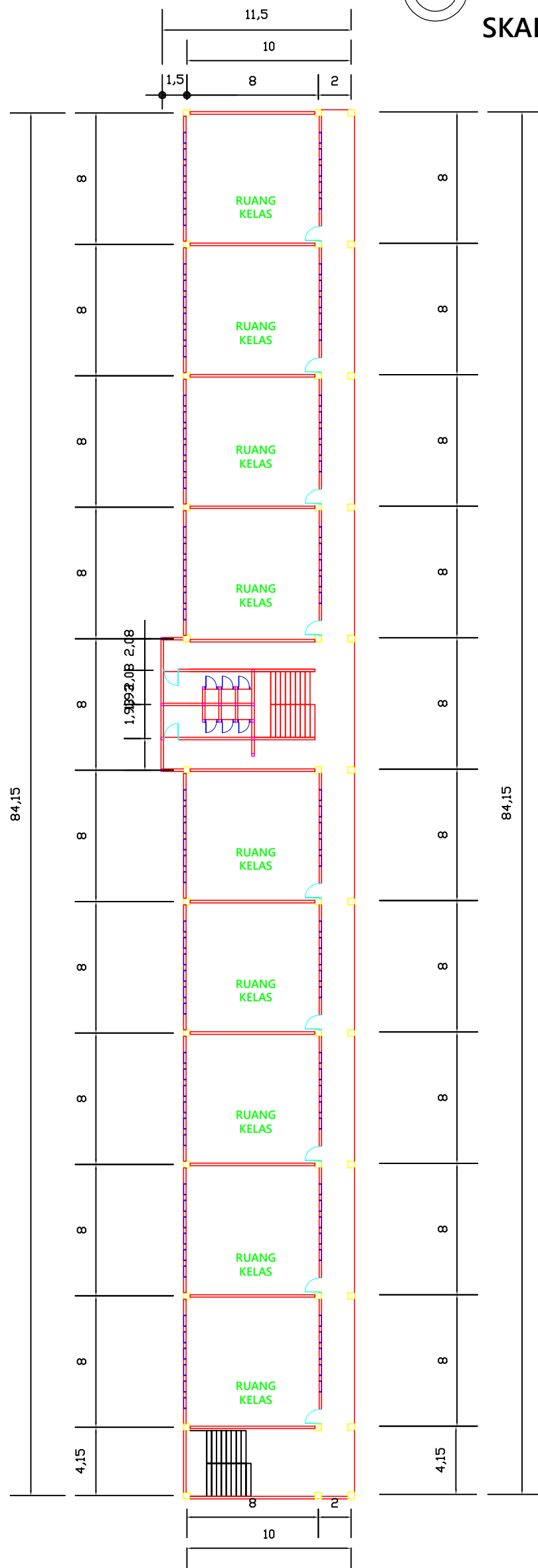


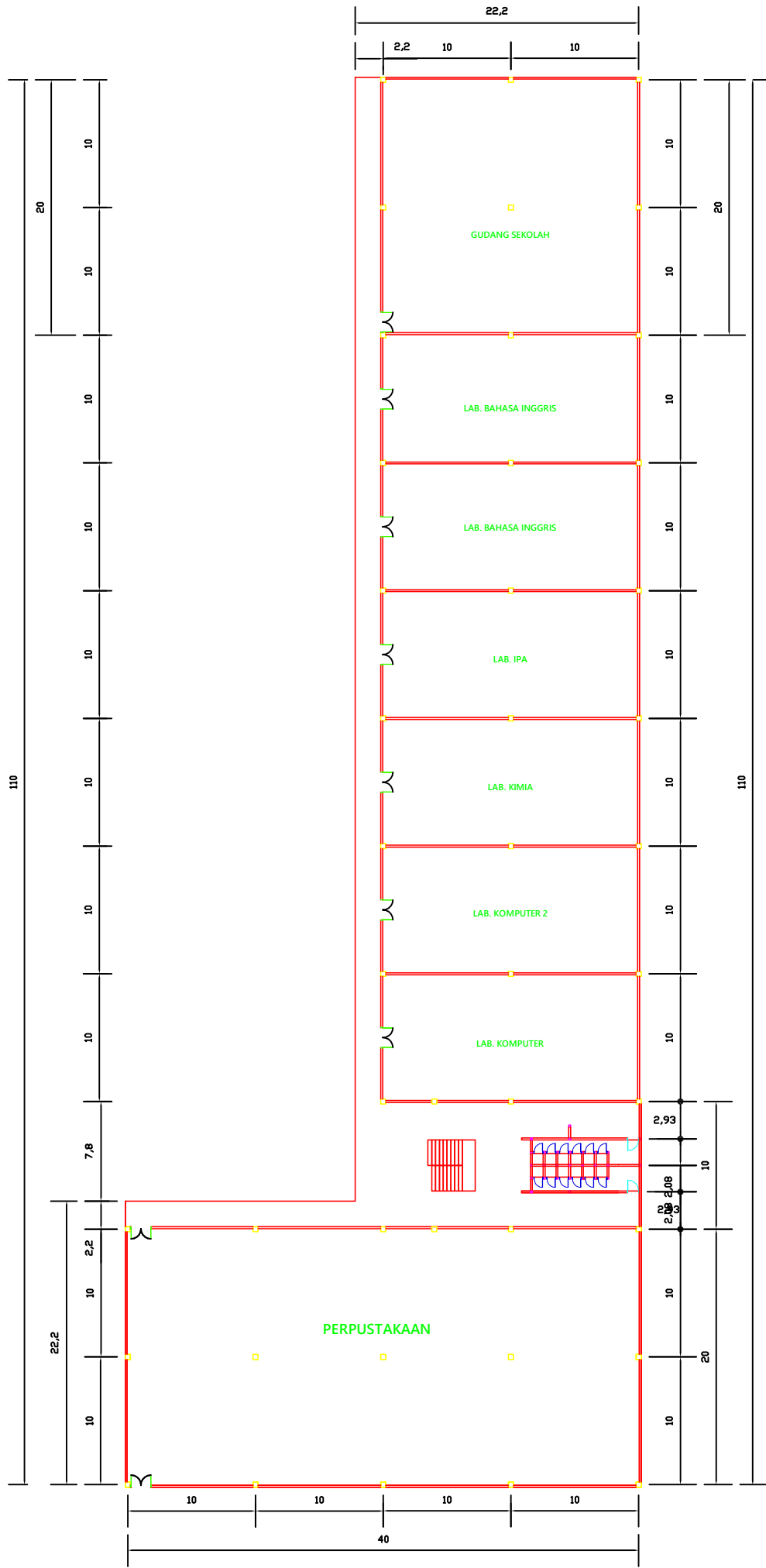
<p>UNIVERSITAS QUALITY BERASTAGI</p>	<p>JUDUL T.A PERANCANGAN SEKOLAH MENENGAH ATAS DI SARIBUDOLOK</p>	<p>NAMA : IWAN SAPUTRA P SIMARMATA NPM : 2214020012</p>	<p>DOSEN PEMBIMBING 1 : ASRI AFRILIYANI SURBAKTI, ST., MT DOSEN PEMBIMBING 2: JIMMI ROY TAMPUBOLON, ST., M. Eng</p>
--	--	---	---

DENAH LANTAI 2 GEDUNG SEKOLAH



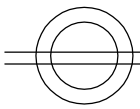
SKALA 1:300

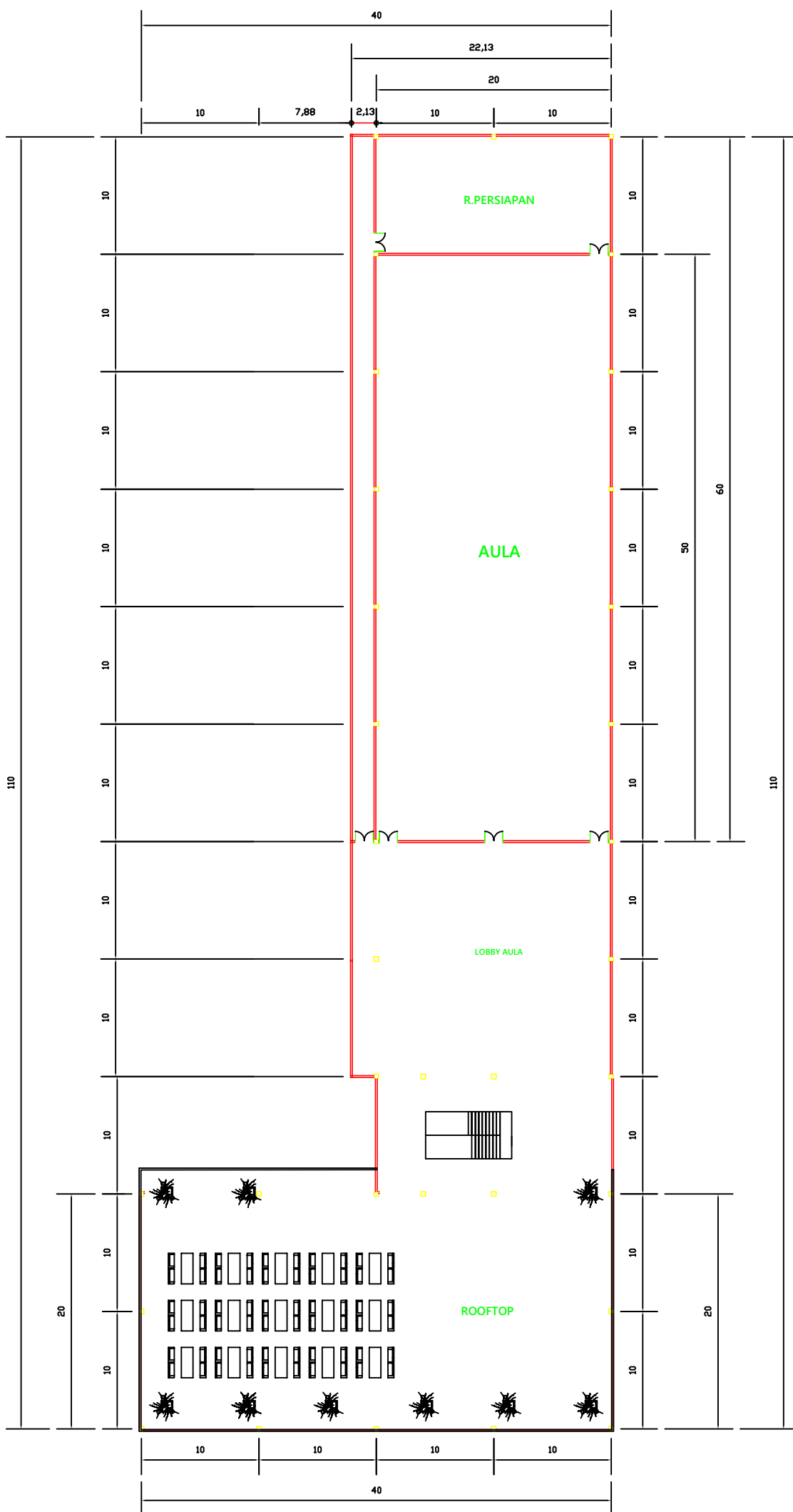




DENAH LANTAI 1 LAB, PERPUSTAKAAN

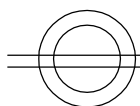
SKALA 1:500

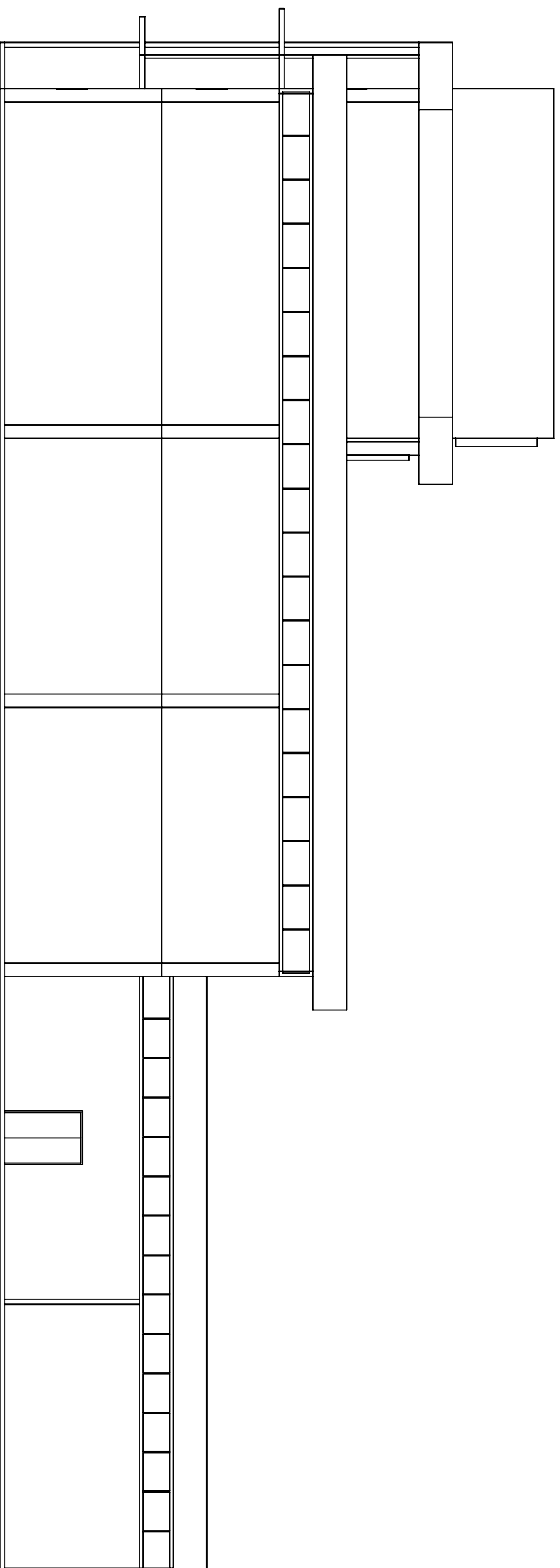




DENAH LANTAI 2 AULA DAN ROOFTOP

SKALA 1:500

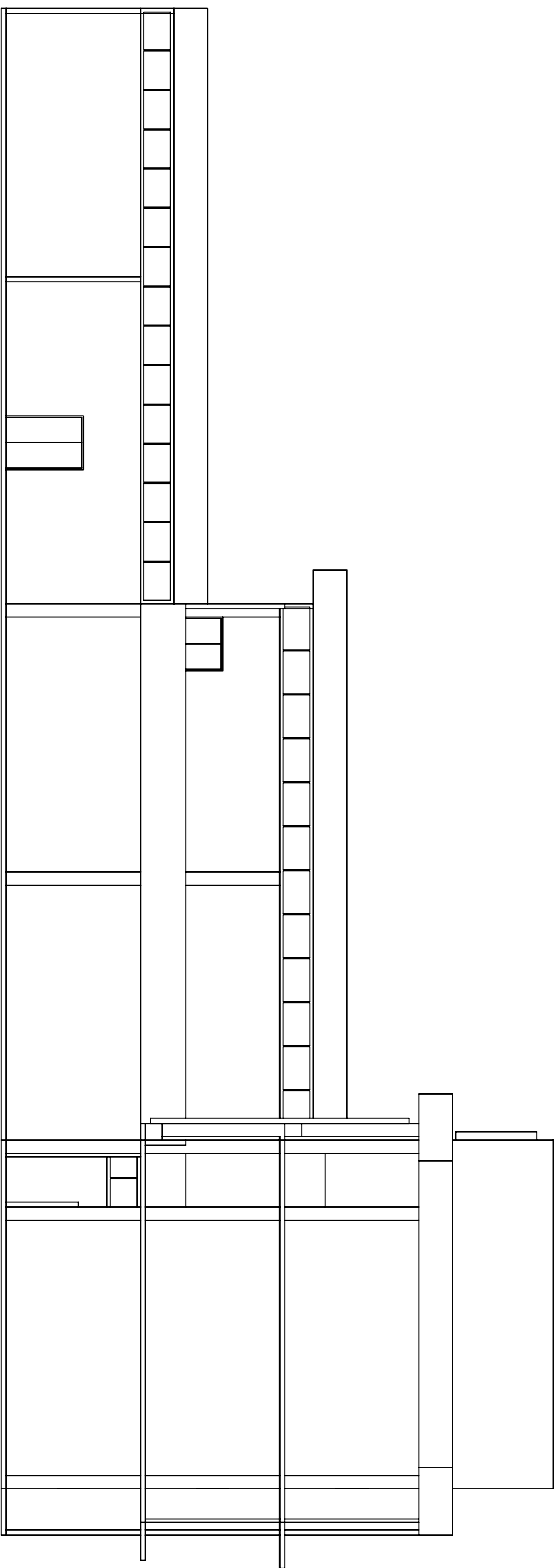




TAMPAK DEPAN

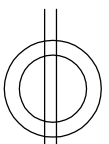
SKALA 1:500

<p>UNIVERSITAS QUALITY BERASTAGI</p>	<p>JUDUL T.A PERANCANGAN SEKOLAH MENENGAH ATAS DI SARIBUDOLOK</p>	<p>NAMA : IWAN SAPUTRA P SIMARMATA NPM : 2214020012</p>	<p>DOSEN PEMBIMBING 1 : ASRI AFRILIYANI SURBAKTI, ST., MT DOSEN PEMBIMBING 2 JIMMI ROY TAMPUBOLON, ST., M. Eng</p>	<p>SKRIPSI T.A. ARSITEKTUR</p>	<p>TAMPAK DEPAN SKALA 1:500</p>
--	---	---	--	--	-------------------------------------

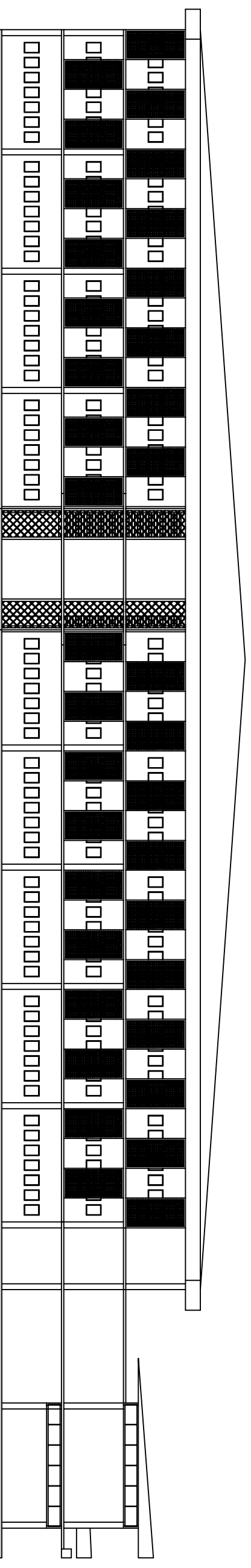


TAMPAK BELAKANG

SKALA 1:500

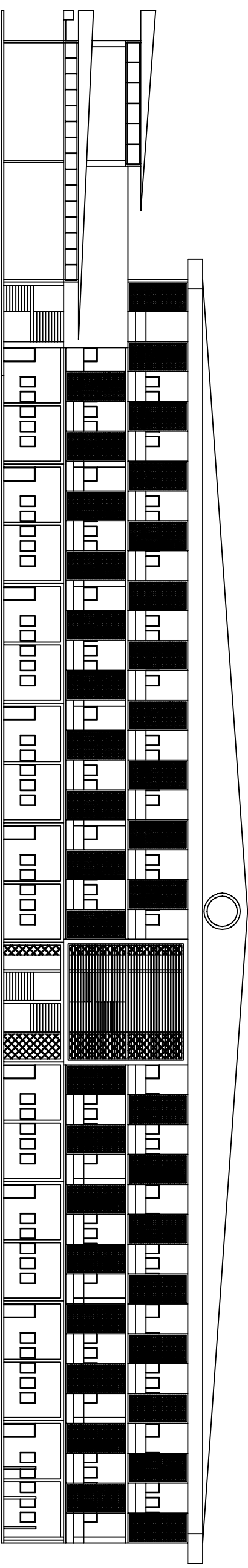


<p>UNIVERSITAS QUALITY BERASTAGI</p>	<p>JUDUL T.A PERANCANGAN SEKOLAH MENENGAH ATAS DI SARIBUDOLOK</p>	<p>NAMA : IWAN SAPUTRA P SIMARMATA NPM : 2214020012</p>	<p>DOSEN PEMBIMBING 1 : ASRI AFRILIYANI SURBAKTI, ST., MT DOSEN PEMBIMBING 2 JIMMI ROY TAMPUBOLON, ST., M. Eng</p>	<p>TAMPAK BELAKANG SKALA 1:500</p>
--	---	---	--	--



TAMPAK KANAN

SKALA 1:600



TAMPAK KIRI

SKALA 1:600

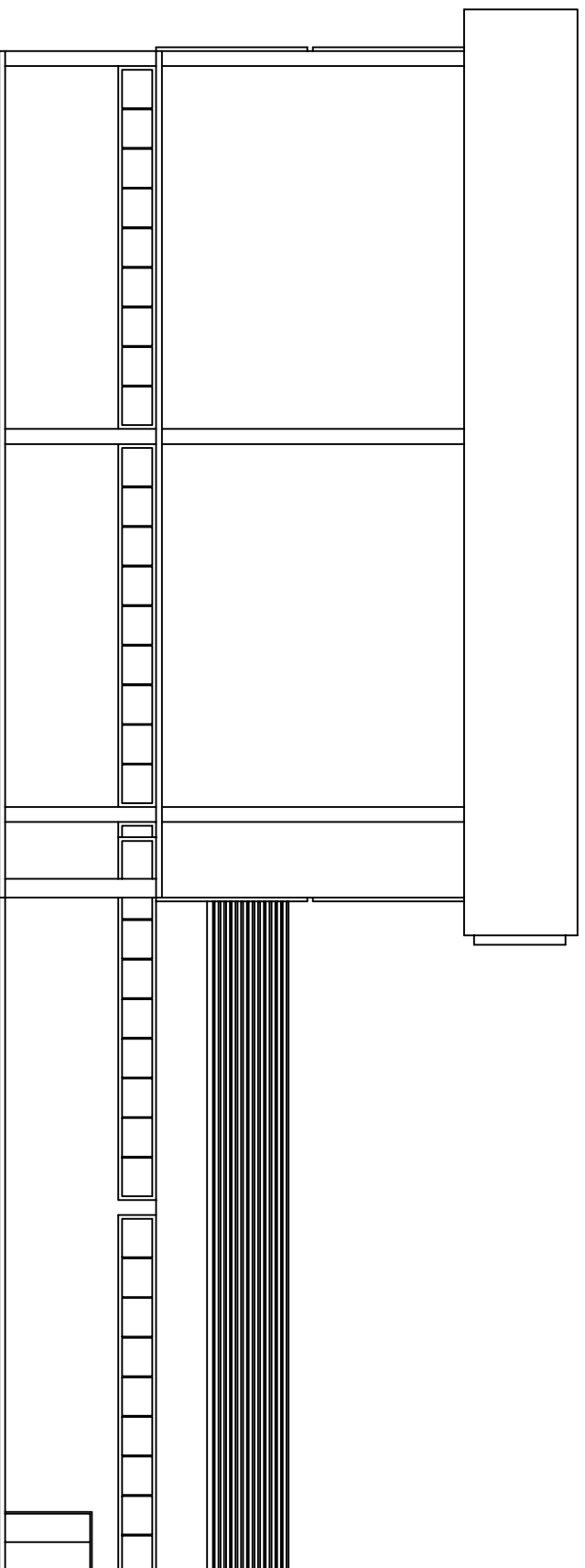
UNIVERSITAS
QUALITY
BERASTAGI

JUDUL T.A :
PERANCANGAN SEKOLAH
MENENGAH ATAS DI
SARIBUDOLOK

NAMA : IWAN SAPUTRA P
SIMARMATA
NPM : 2214020012

DOSEN PEMBIMBING 1 :
ASRI AFRILIYANI SURBAKTI, ST., MT
DOSEN PEMBIMBING 2 :
JIMMI ROY TAMPUBOLON, ST., M. Eng

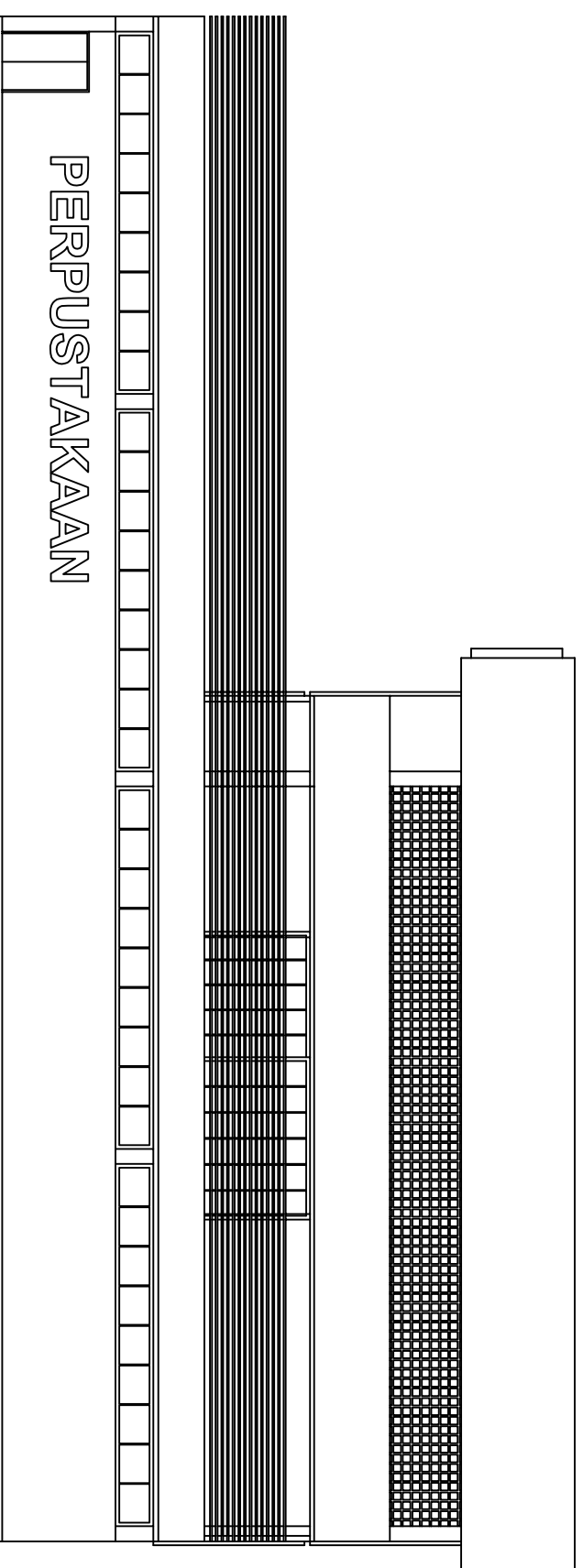
TAMPAK GEDUNG SEKOLAH DAN KANTOR
GURU
SKALA 1:600



TAMPAK DEPAN LAB DAN AULA

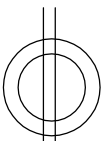
SKALA 1:250

UNIVERSITAS QUALITY BERASTAGI	JUDUL T.A PERANCANGAN SEKOLAH MENENGAH ATAS DI SARIBUDOLOK	NAMA : IWAN SAPUTRA P SIMARMATA NPM : 2214020012	DOSEN PEMBIMBING 1 : ASRI AFRILIYANI SURBAKTI, ST., MT DOSEN PEMBIMBING 2 JIMMI ROY TAMPUBOLON, ST., M. Eng	SKRIPSI T.A. ARSITEKTUR	TAMPAK DEPAN SKALA 1:250
-------------------------------------	---	--	--	-------------------------------	-----------------------------

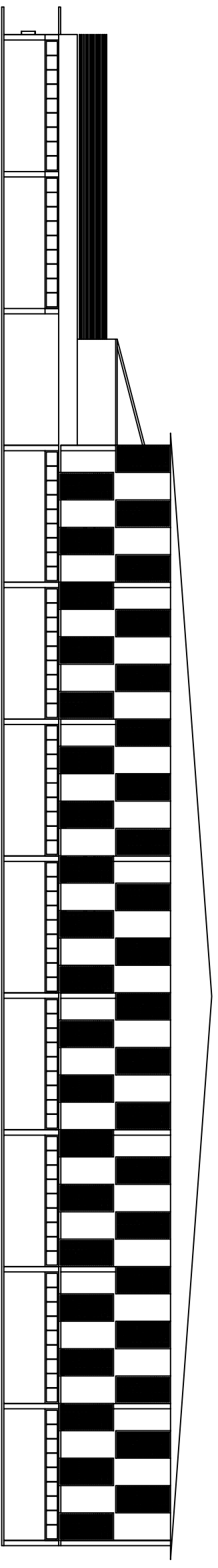


TAMPAK BELAKANG LAB DAN AULA

SKALA 1:250

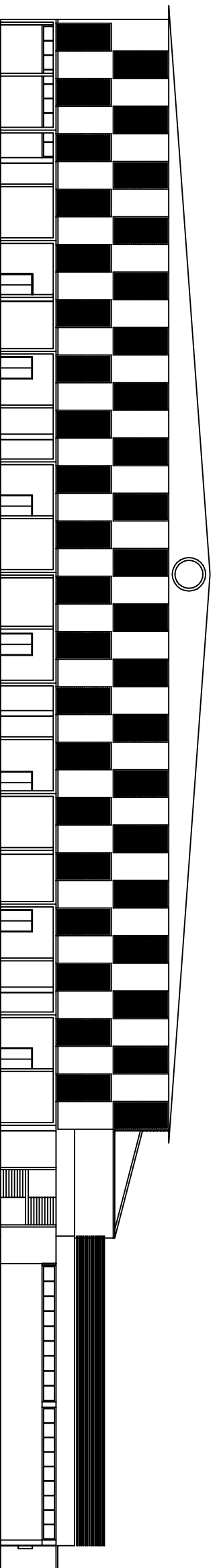


<p>UNIVERSITAS QUALITY BERASTAGI</p>	<p>JUDUL T.A PERANCANGAN SEKOLAH MENENGAH ATAS DI SARIBUDOLOK</p>	<p>NAMA : IWAN SAPUTRA P SIMARMATA NPM : 2214020012</p>	<p>DOSEN PEMBIMBING 1 : ASRI AFRILIYANI SURBAKTI, ST., MT DOSEN PEMBIMBING 2 JIMMI ROY TAMPUBOLON, ST., M. Eng</p>	<p>TAMPAK BELAKANG SKALA 1:250</p>
--	---	---	--	--



TAMPAK KANAN LAB DAN AULA

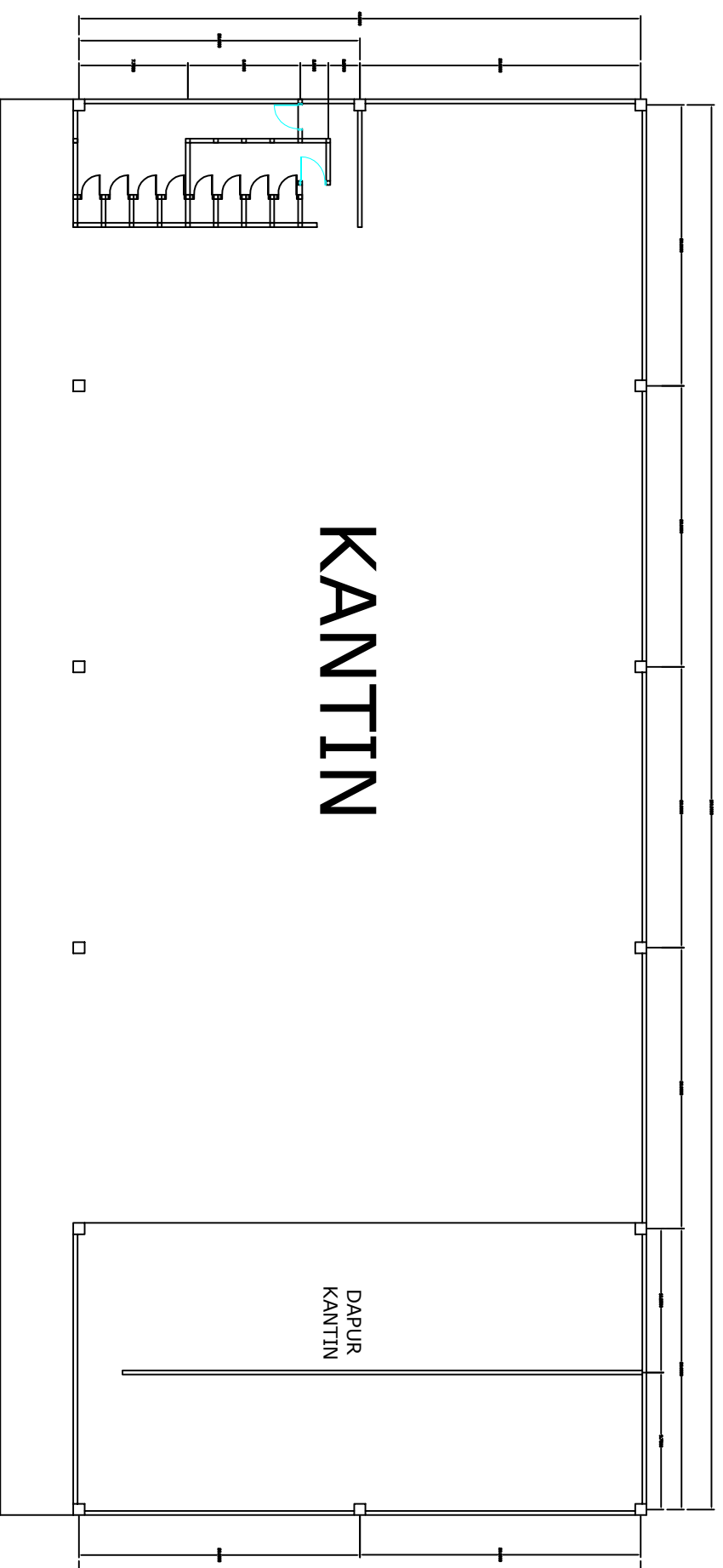
SKALA 1:250



TAMPAK KIRI LAB DAN AULA

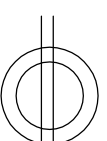
SKALA 1:250

<p>UNIVERSITAS QUALITY BERASTAGI</p>	<p>JUDUL T.A : PERANCANGAN SEKOLAH MENENGAH ATAS DI SARIBUDOLOK</p>	<p>NAMA : IWAN SAPUTRA P SIMARMATA NPM : 2214020012</p>	<p>DOSEN PEMBIMBING 1 : ASRI AFRILIYANI SURBAKTI, ST., MT DOSEN PEMBIMBING 2 : JIMMI ROY TAMPUBOLON, ST., M. Eng</p>	<p>TAMPAK GEDUNG LAB DAN AULA SKALA 1:250</p>
--	---	---	--	---



DENA H KANTIN

SKALA 1:200



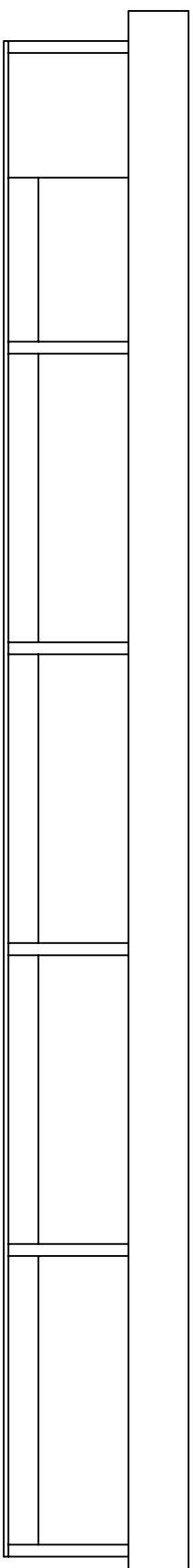
UNIVERSITAS
QUALITY
BERASTAGI

JUDUL T.A
PERANCANGAN SEKOLAH
MENENGAH ATAS DI
SARIBUDOLOK

NAMA : IWAN SAPUTRA P
SIMARMATA
NPM : 2214020012

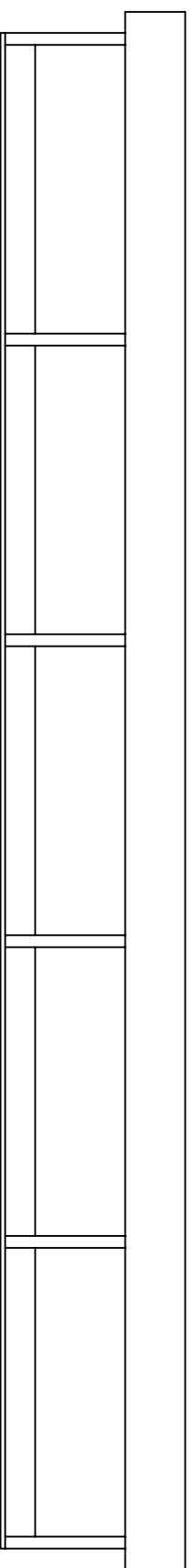
DOSEN PEMBIMBING 1 :
ASRI AFRILIYANI SURBAKTI, ST., MT
DOSEN PEMBIMBING 2
JIMMI ROY TAMPUBOLON, ST., M. Eng

DENA H KANTIN
SKALA 1:200



TAMPAK DEPAN KANTIN

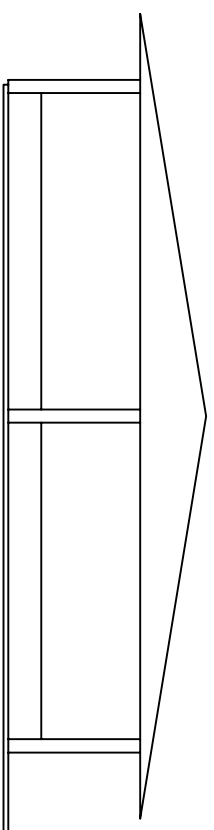
SKALA 1:200



TAMPAK BELAKANG KANTIN

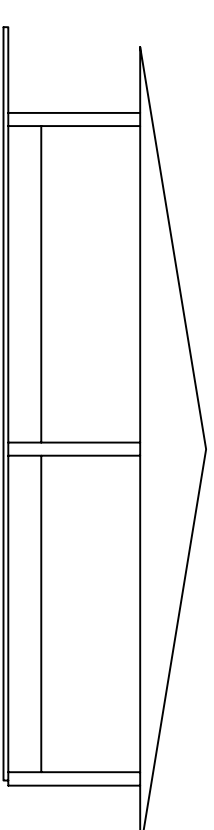
SKALA 1:200

<p>UNIVERSITAS QUALITY BERASTAGI</p>	<p>JUDUL T.A PERANCANGAN SEKOLAH MENENGAH ATAS DI SARIBUDOLOK</p>	<p>NAMA : IWAN SAPUTRA P SIMARMATA NPM : 2214020012</p>	<p>DOSEN PEMBIMBING 1 : ASRI AFRILIYANI SURBAKTI, ST., MT DOSEN PEMBIMBING 2 JIMMI ROY TAMPUBOLON, ST., M. Eng</p>	<p>TAMPAK SKALA 1:200</p>
--	---	---	--	-------------------------------



TAMPAK KIRI KANTIN

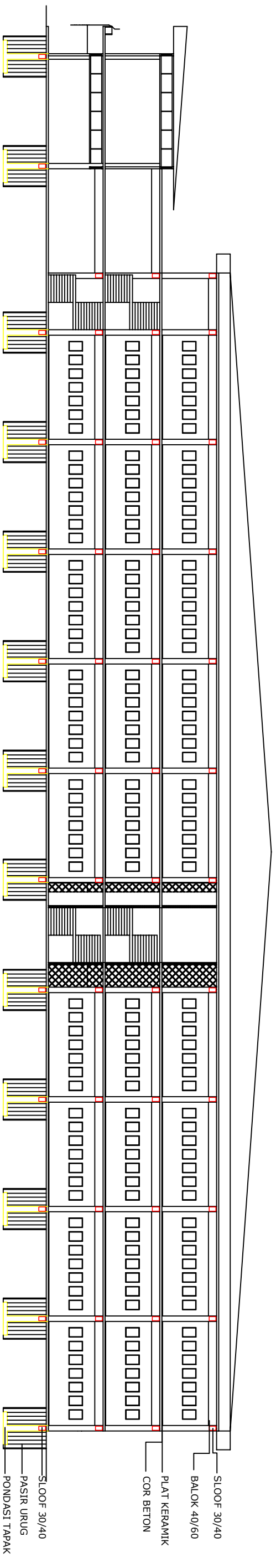
SKALA 1:200



TAMPAK KANAN KANTIN

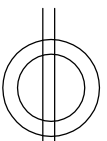
SKALA 1:200

<p>UNIVERSITAS QUALITY BERASTAGI</p>	<p>JUDUL T.A PERANCANGAN SEKOLAH MENENGAH ATAS DI SARIBUDOLOK</p>	<p>NAMA : IWAN SAPUTRA P SIMARMATA NPM : 2214020012</p>	<p>DOSEN PEMBIMBING 1 : ASRI AFRILIYANI SURBAKTI, ST., MT DOSEN PEMBIMBING 2 JIMMI ROY TAMPUBOLON, ST., M. Eng</p>	<p>TAMPAK SKALA 1:200</p>
--	---	---	--	-------------------------------

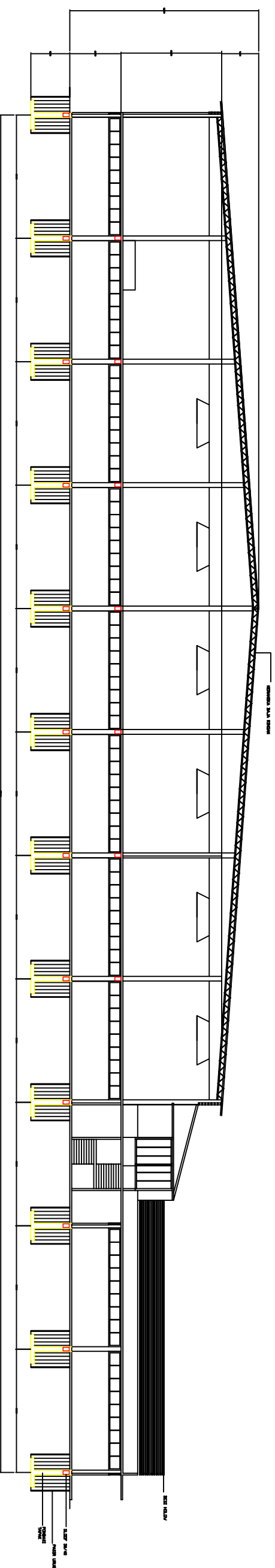


POTONGAN GEDUNG SEKOLAH

SKALA 1:300



UNIVERSITAS QUALITY BERASTAGI	JUDUL T.A : PERANCANGAN SEKOLAH MENENGAH ATAS DI SARIBUDOLOK	NAMA : IWAN SAPUTRA P SIMARMATA NPM : 2214020012	DOSEN PEMBIMBING 1 : ASRI AFRILIYANI SURBAKTI, ST., MT DOSEN PEMBIMBING 2 : JIMMI ROY TAMPUBOLON, ST., M. Eng	POTONGAN GEDUNG SEKOLAH SKALA 1:300
-------------------------------------	---	---	--	--



POTONGAN GEDUNG LAB & AULA

SKALA 1:250

<p>UNIVERSITAS QUALITY BERASTAGI</p>	<p>JUDUL T.A : PERANCANGAN SEKOLAH MENENGAH ATAS DI SARIBUDOLOK</p>	<p>NAMA : IWAN SAPUTRA P SIMARMATA NPM : 2214020012</p>	<p>DOSEN PEMBIMBING 1 : ASRI AFRILIYANI SURBAKTI, ST., MT DOSEN PEMBIMBING 2 : JIMMI ROY TAMPUBOLON, ST., M. Eng</p>	<p>POTONGAN GEDUNG LAB DAN AULA SKALA 1:250</p>
--	---	---	--	---



TUGAS AKHIR
PROGRAM STUDI ARSITEKTUR
FAKULTAS SAINS DAN TEKNOLOGI
UNIVERSITAS QUALITY BERASTAGI

KARTU ASISTENSI

Nama	:	IWAN SAPUTRA PARDINGOTAN SIMARMATA		
NIM	:	221 402 00 12		
Judul Tugas Akhir	:	PERANCANGAN SEKOLAH MENENGAH ATAS DI SERIBUDLOK		
Periode Tugas Akhir	:			
Pembimbing I	:	ASRI AFRILIANY SURBARTI, ST, MT		
Pembimbing II	:	JIMMI ROY TAMPUBOLON, ST, M.ENG		
Tanggal Mulai Tugas Akhir	:		Paraf Koordinator	
Tanggal Masuk Studio TA	:		Paraf Kepala Studio	

NO	TANGGAL	URAIAN	PARAF PEMBIMBING
01	09/05/2023	- Perbaiki Laporan dan Gambar kerja.	
02	16/05/2023	- perbaiki Tampak Fasad bangunan - Revisi Gambar kerja.	
03	13/06/2023	- perbaiki Lobi Ontar Jemput - perbaiki atap - perbaiki Lobby Ruang guru di Lantai 2 - Penggunaan Selasar menuju kantin	
04	24/06/2023	- perbaiki detail pintu - perbaiki detail Lantai - Perbaiki Lapangan - perbaiki Denah Lt2 R-guru.	



TUGAS AKHIR
PROGRAM STUDI ARSITEKTUR
FAKULTAS SAINS DAN TEKNOLOGI
UNIVERSITAS QUALITY BERASTAGI

KARTU ASISTENSI

Nama	:	IWAN SAPUTRA PARDINGATAN SIMARMATA		
N I M	:	221 402 0012		
Judul Tugas Akhir	:	PERENCANAAN SEKOLAH MENENGAH ATAS DI SERIBUDOLOP		
Periode Tugas Akhir	:			
Pembimbing I	:	ASRI APRILIANY SURBAKTI, ST, MT		
Pembimbing II	:	JIMMI ROY TAMPUBOLON, ST, M.ENG.		
Tanggal Mulai Tugas Akhir	:		Paraf Koordinator	
Tanggal Masuk Studio TA	:		Paraf Kepala Studio	
NO	TANGGAL	URAIAN	PARAF PEMBIMBING	
01	05/04/2023	- Perbaiki Laporan dan Gambar Kerja.		
02	24/04/2023	- Perbaiki detail jendela dan Ruang kelas - Ruang Outdoor yg berada di Lapangan.		
03	19/05/2023	- Perbaiki Lantai Gedung aula - Perbaiki Jarak standart tangga		
04	26/06/2023	- Perbaiki Lahan kosong yg berada dilapangan - Perbaiki lahan kosong di area Kantor		